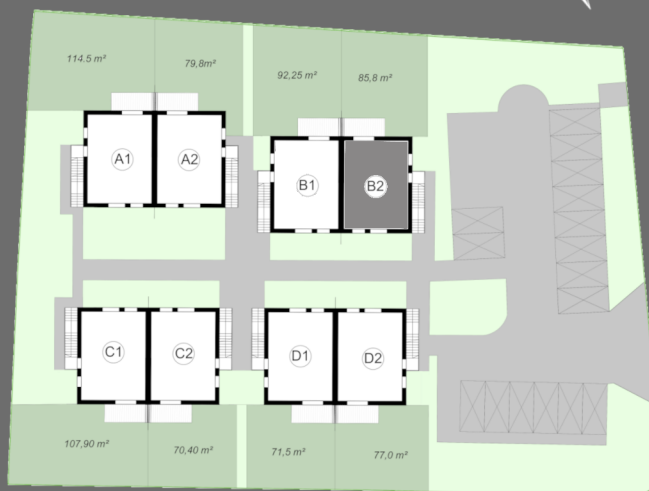
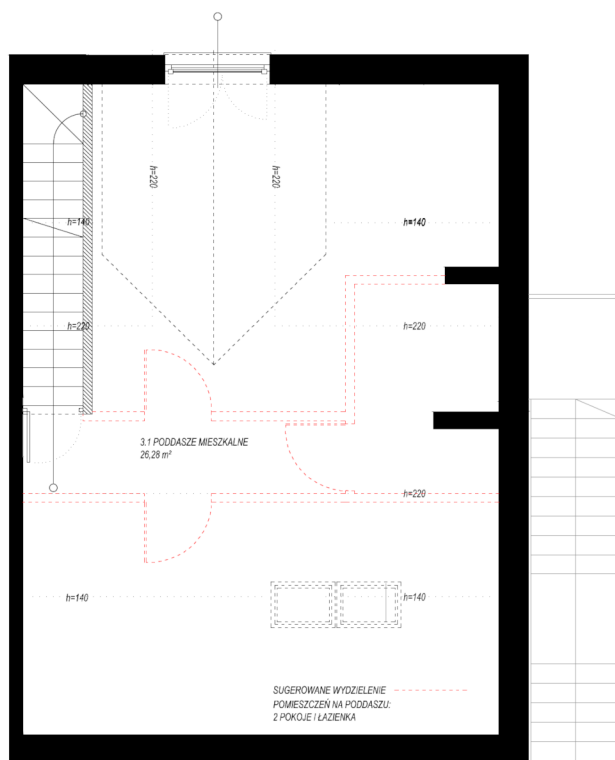
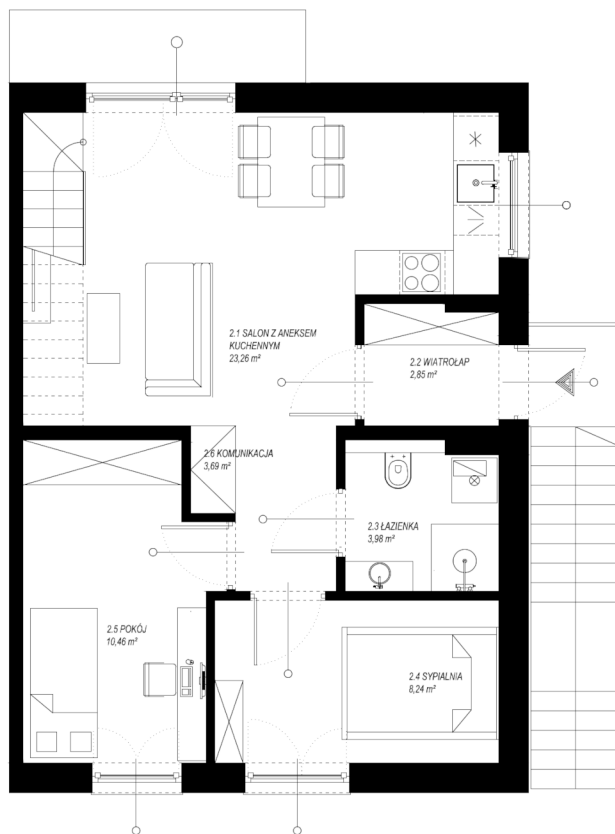


OSIEDLE PASIECZNA

lokal nr 2- piętro i poddasze

	Pomieszczenie	Pow. (m ²)
2.1	Salon z kuchnią	23,26
2.2	Wiatrołap	2,85
2.3	Łazienka	3,98
2.4	Sypialnia	8,24
2.5	Pokój	10,46
2.6	Komunikacja	3,69
3.1	Poddasze mieszk.	26,28
pow lokalu nr II - 78,76 m ²		
oraz balkon 4,8 m ²		



OSIEDLE PASIECZNA

43-365 Wikowice
ul. Pasieczna
dz. nr 2968

