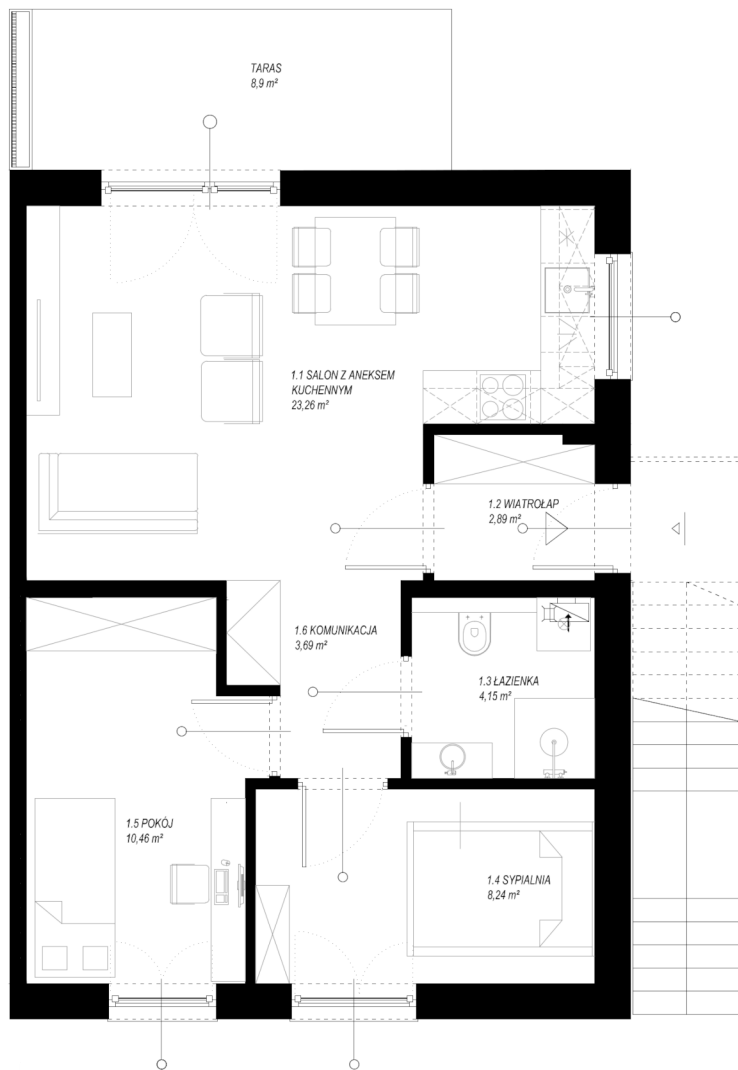


# OSIEDLE PASIECZNA

## lokal nr 1 - parter

BUDYNEK B2 PARTER-52,69 m<sup>2</sup> OGRÓD- 85,80 m<sup>2</sup>

	Pomieszczenie	Pow. (m <sup>2</sup> )
1.1	Salon z kuchnią	23,26
1.2	Wiatrołap	2,89
1.3	Łazienka	4,15
1.4	Sypialnia	8,24
1.5	Pokój	10,46
1.6	Komunikacja	3,69
pow lokalu nr I - 52,69 m <sup>2</sup> oraz taras z przynależnym terenem zielonym o powierzchni 85,80 m <sup>2</sup>		



OSIEDLE PASIECZNA

43-365 Wikowice  
ul. Pasieczna  
dz. nr 2968

