

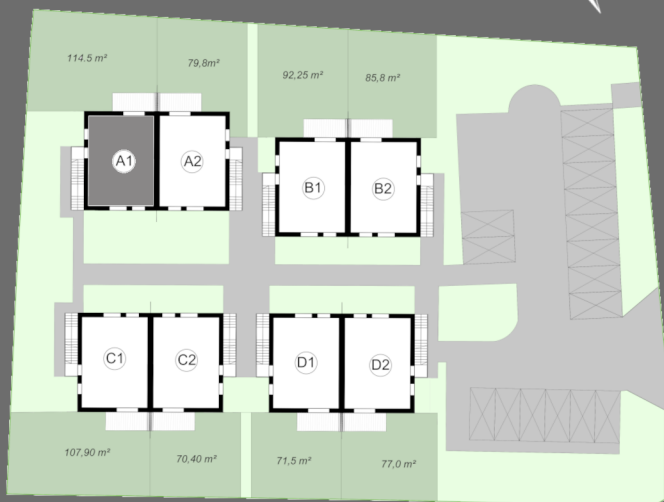
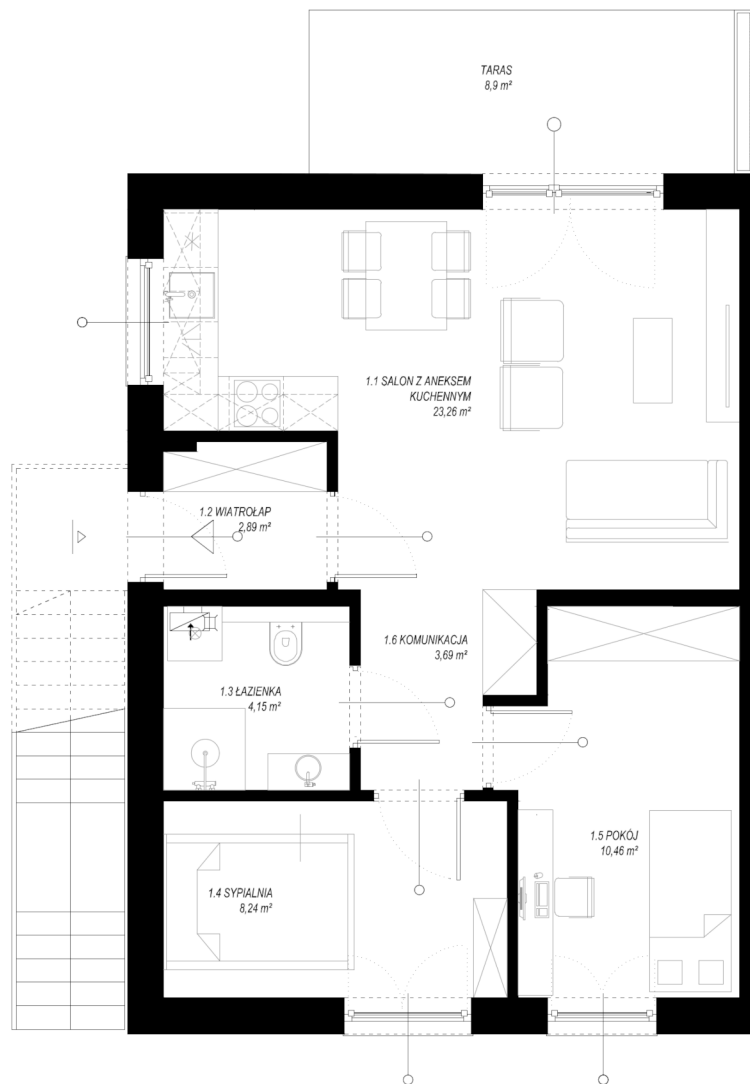
OSIEDLE PASIECZNA

lokal nr 1 - parter

BUDYNEK A1 PARTER- 52,69 m² OGRÓD- 114,50 m²

	Pomieszczenie	Pow. (m ²)
1.1	Salon z kuchnią	23,26
1.2	Wiatrołap	2,89
1.3	Łazienka	4,15
1.4	Sypialnia	8,24
1.5	Pokój	10,46
1.6	Komunikacja	3,69

pow lokalu nr I - 52,69 m²
oraz taras z przynależnym terenem
zielonym o powierzchni 114,5 m²



OSIEDLE PASIECZNA

43-365 Wikowice
ul. Pasieczna
dz. nr 2968

