

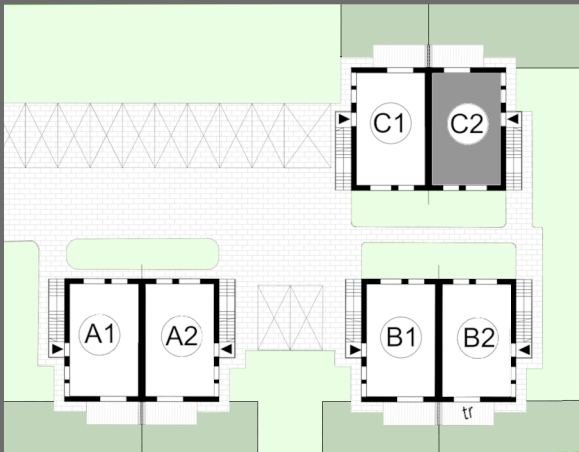
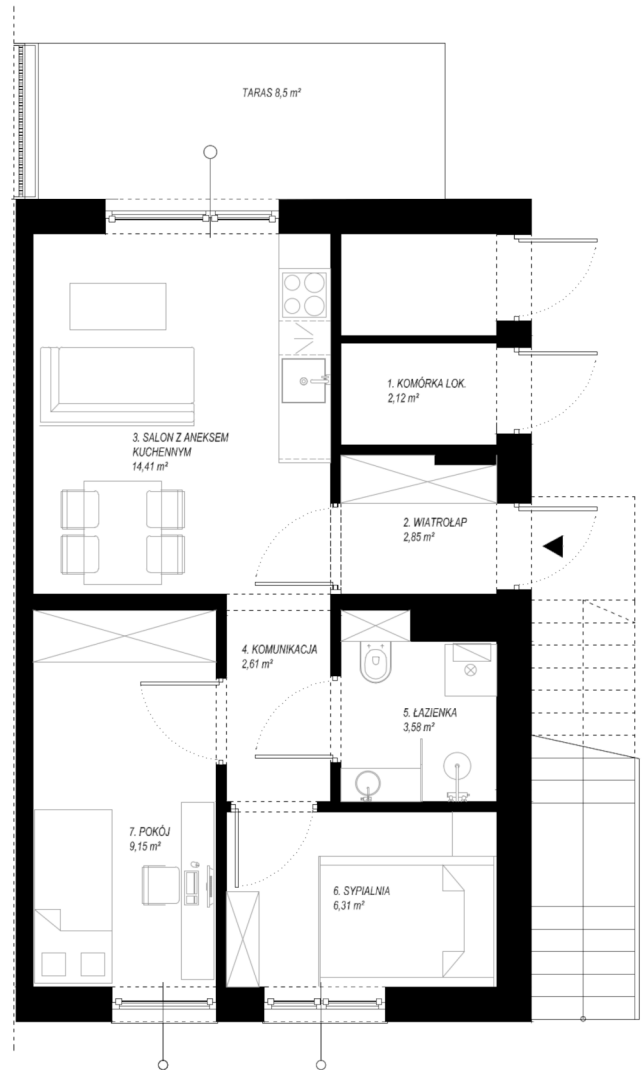
# APARTAMENTY PASIECZNA

## lokal nr 1 - parter

Budynek C2 Parter- 41,03 m<sup>2</sup> Ogród- 59,9 m<sup>2</sup>

	Pomieszczenie	Pow. (m <sup>2</sup> )
1.	Komórka lok.	2,12
2.	Wiatrołap	2,85
3.	Salon z aneksem	14,41
4.	Komunikacja	2,61
5.	Łazienka	3,58
6.	Sypialnia	6,31
7.	Pokój	9,15

pow lokalu nr 1 - 41,03 m<sup>2</sup>  
oraz taras z przynależnym terenem  
zielonym o pow. 59,9 m<sup>2</sup>



OSIEDLE PASIECZNA

43-365 Wilkowice  
ul. Pasieczna  
dz. nr 2789/1 i 2789/2

