

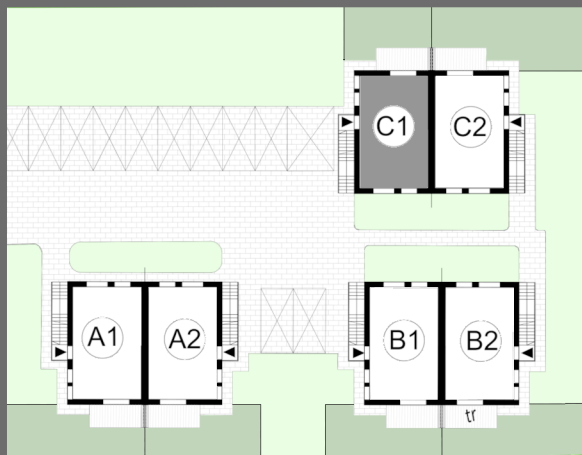
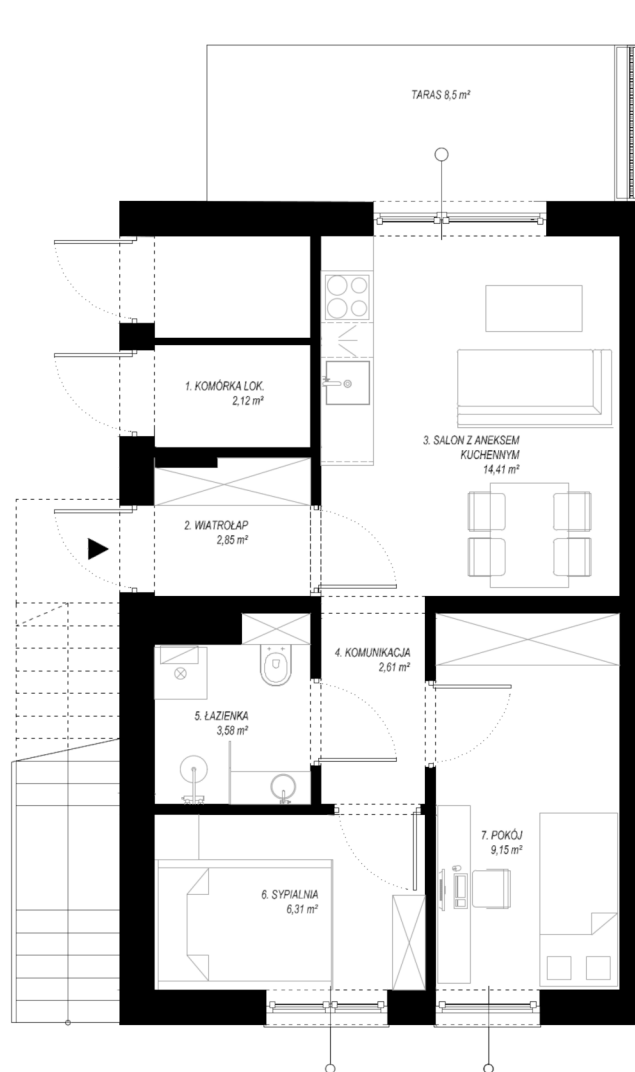
APARTAMENTY PASIECZNA

lokal nr 1 - parter

	Pomieszczenie	Pow. (m ²)
1.	Komórka lok.	2,12
2.	Wiatrołap	2,85
3.	Salon z aneksem	14,41
4.	Komunikacja	2,61
5.	Łazienka	3,58
6.	Sypialnia	6,31
7.	Pokój	9,15

pow lokalu nr 1 - 41,03 m²
oraz taras z przynależnym terenem
zielonym o pow. 33,7 m²

Budynek C1 Parter- 41,03 m² Ogród- 33,7 m²



OSIEDLE PASIECZNA

43-365 Wilkowice
ul. Pasieczna
dz. nr 2789/1 i 2789/2

